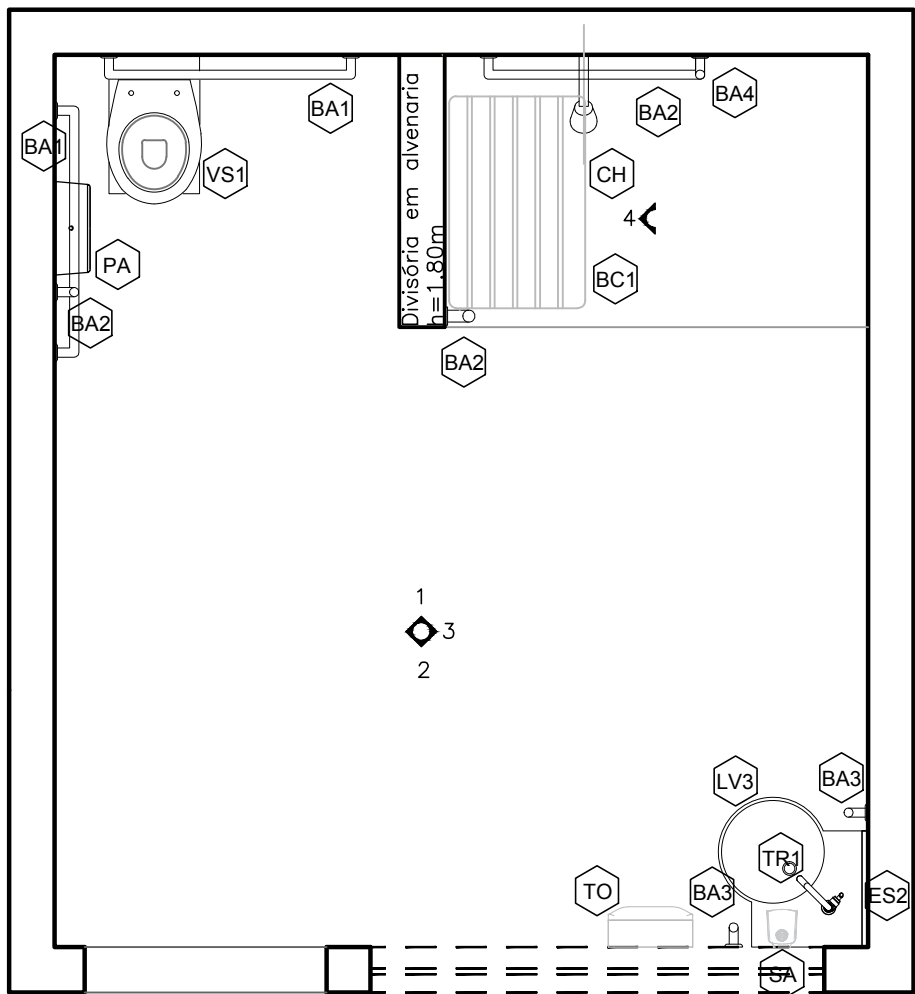
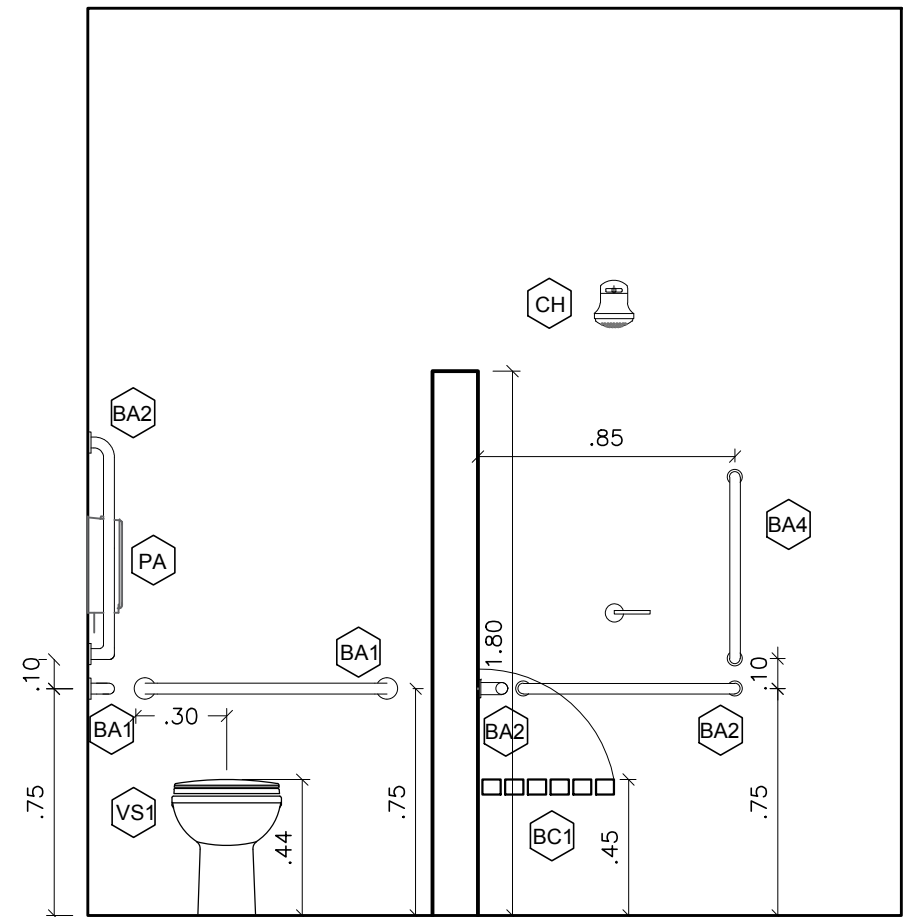


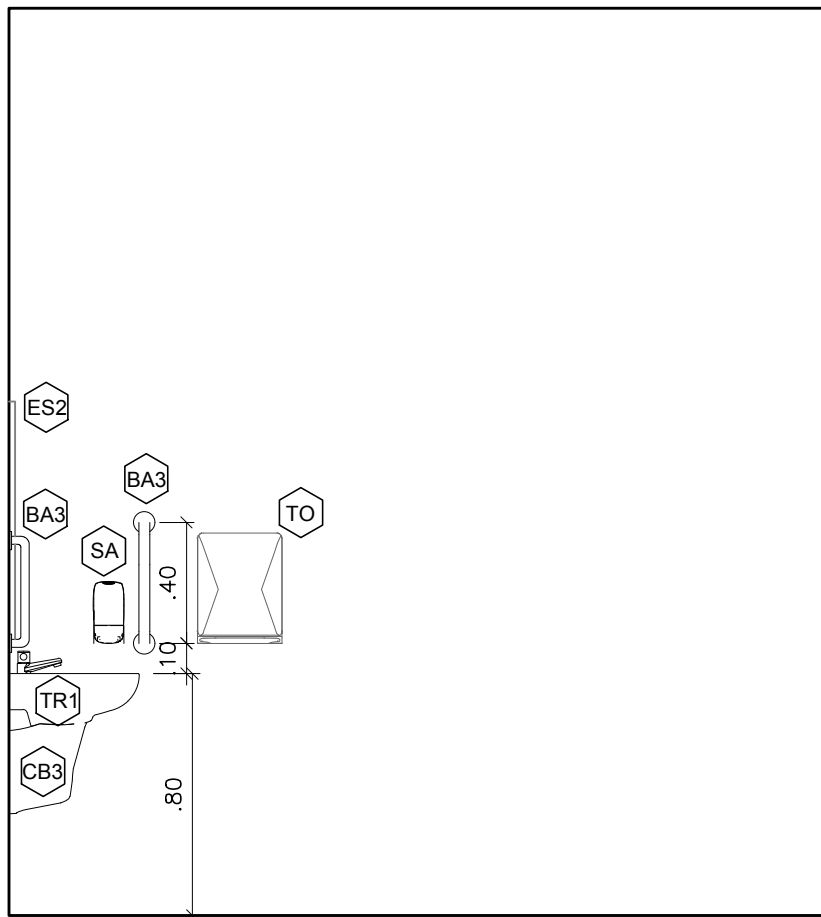
COZINHA  
ESCALA 1:25



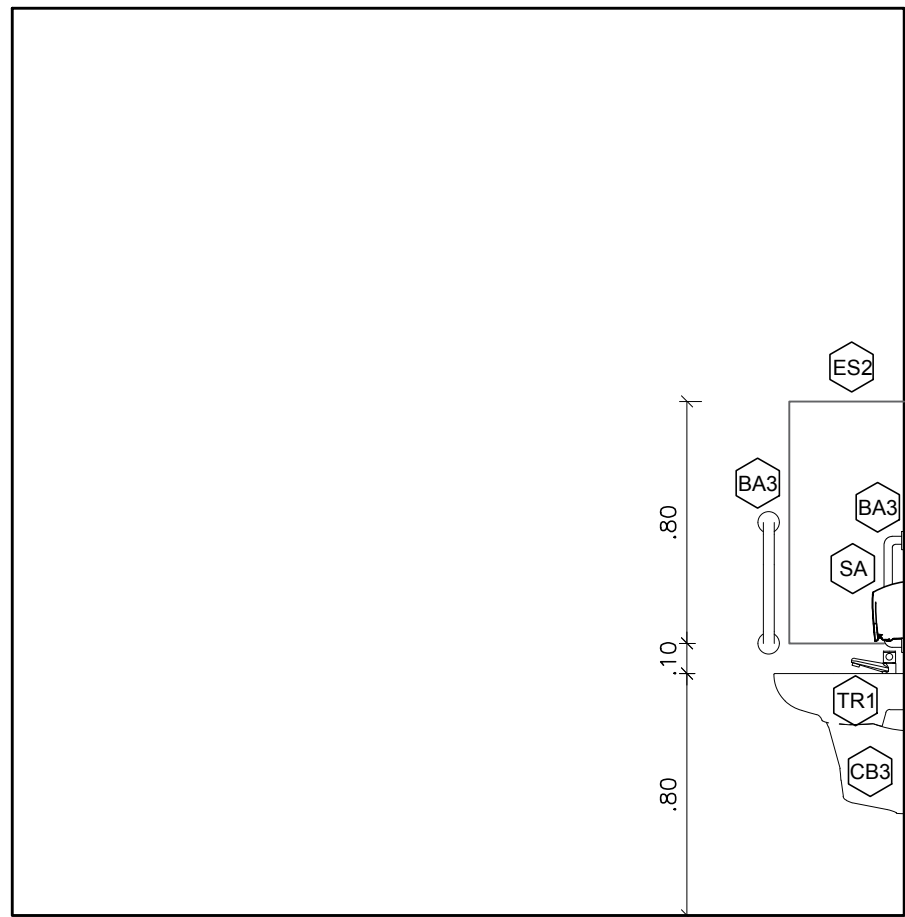
BANHEIRO PNE  
ESCALA 1:25



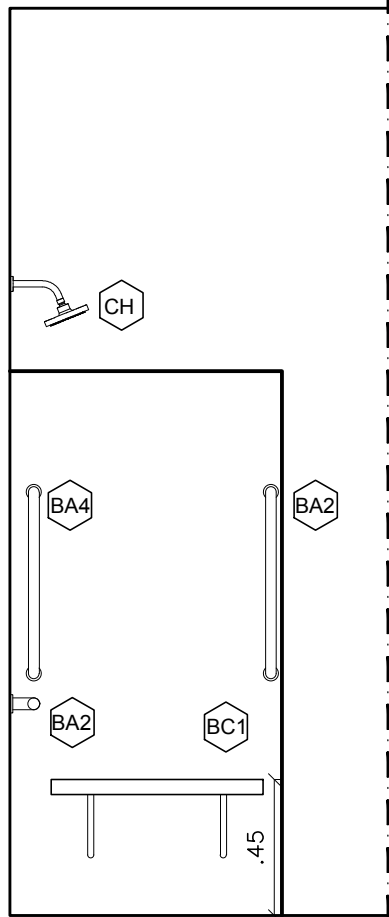
VISTA 1



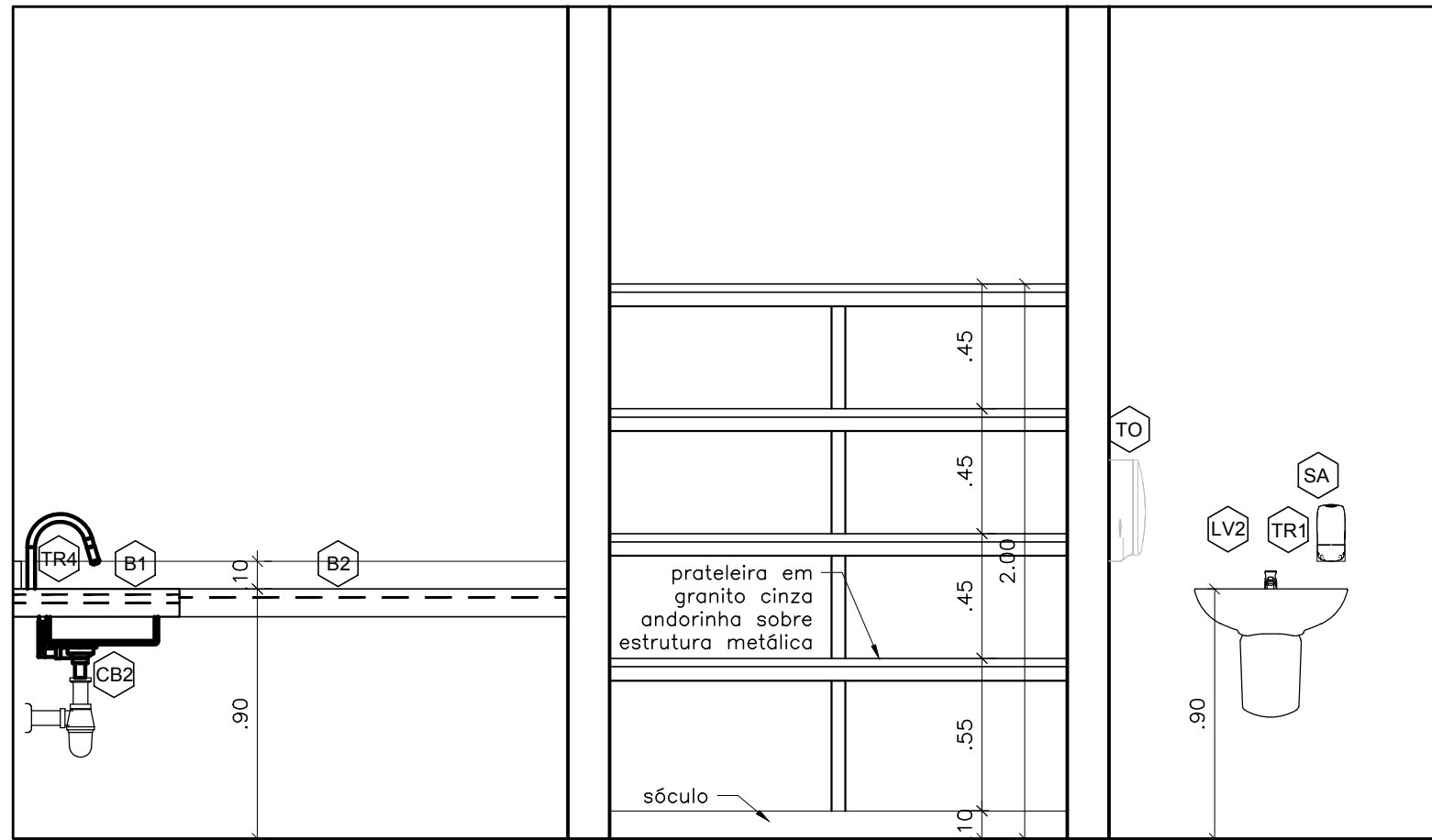
VISTA 2



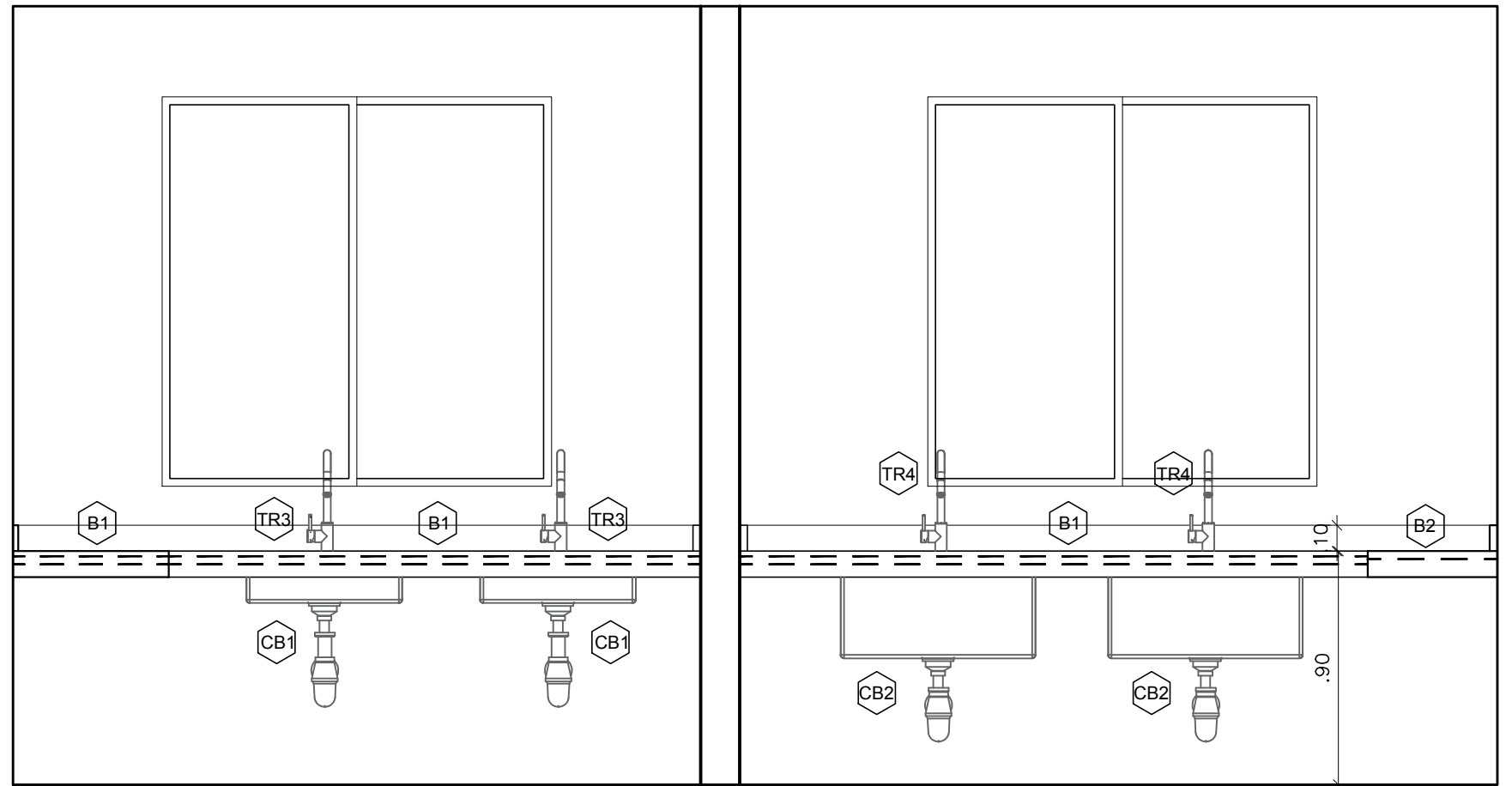
VISTA 3



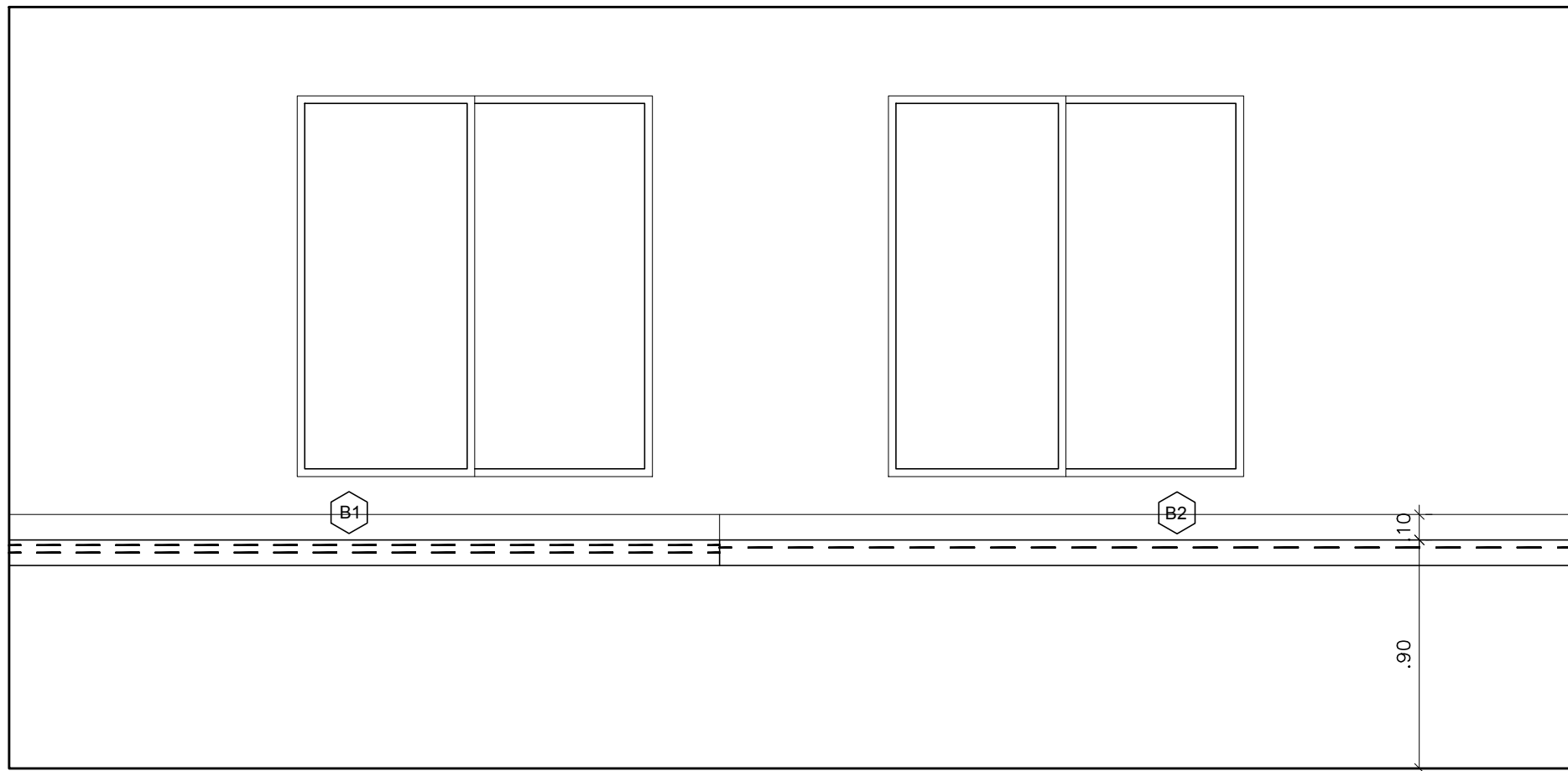
VISTA 4



VISTA 1



VISTA 2



VISTA 3

TÍTULO  
PROJETO DE REFORMA DA ESCOLA MUNICIPAL DONA SANTINHA

DETALHES DO PROJETO

PROJETO ARQUITETÔNICO E.M. DONA SANTINHA

1:25

ASSUNTO

ESCALA

PROCESSO LICITATÓRIO

FASES E TRECHOS

DETALHES ARQUITETÔNICOS:

- BANHEIRO FEMININO E MASCULINO
- BANHEIRO FUNCIONÁRIOS
- BANHEIRO DIREÇÃO E PROFESSORES
- DEPÓSITO DE MATERIAL DE LIMPEZA (DML)

OBSERVAÇÕES

AUTORES

SDU

Proprietário(a):  
SECRETARIA DE DESENVOLVIMENTO URBANO / SDU  
PREFEITURA MUNICIPAL DE LAGOA SANTA

VISTOS

RESPONSÁVEL PELO PROJETO ARQUITETÔNICO

SECRETÁRIO DE DESENVOLVIMENTO URBANO  
SR. BRENO SALOMÃO

FOLHA

04/05